

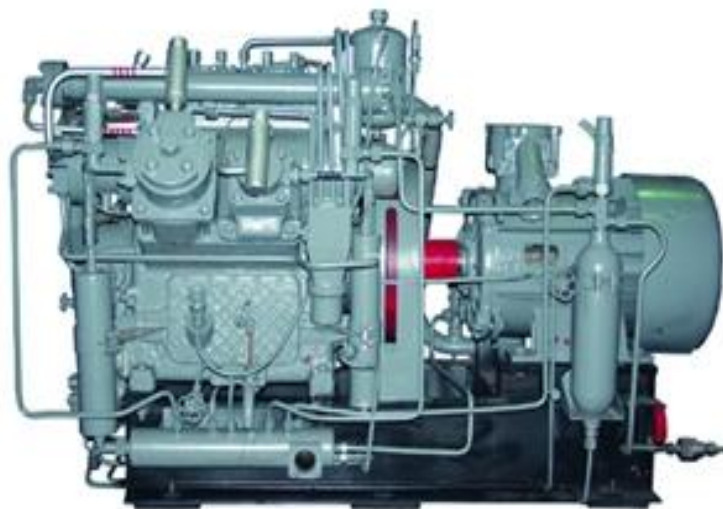
6ГШ – водородный, гелиевый компрессор

По вопросам продаж и поддержки обращайтесь:

Архангельск (8182)63-90-72	Калининград (4012)72-03-81	Нижний Новгород (831)429-08-12	Смоленск (4812)29-41-54
Астана +7(7172)727-132	Калуга (4842)92-23-67	Новокузнецк (3843)20-46-81	Сочи (862)225-72-31
Белгород (4722)40-23-64	Кемерово (3842)65-04-62	Новосибирск (383)227-86-73	Ставрополь (8652)20-65-13
Брянск (4832)59-03-52	Киров (8332)68-02-04	Орел (4862)44-53-42	Тверь (4822)63-31-35
Владивосток (423)249-28-31	Краснодар (861)203-40-90	Оренбург (3532)37-68-04	Томск (3822)98-41-53
Волгоград (844)278-03-48	Красноярск (391)204-63-61	Пенза (8412)22-31-16	Тула (4872)74-02-29
Вологда (8172)26-41-59	Курск (4712)77-13-04	Пермь (342)205-81-47	Тюмень (3452)66-21-18
Воронеж (473)204-51-73	Липецк (4742)52-20-81	Ростов-на-Дону (863)308-18-15	Ульяновск (8422)24-23-59
Екатеринбург (343)384-55-89	Магнитогорск (3519)55-03-13	Рязань (4912)46-61-64	Уфа (347)229-48-12
Иваново (4932)77-34-06	Москва (495)268-04-70	Самара (846)206-03-16	Челябинск (351)202-03-61
Ижевск (3412)26-03-58	Мурманск (8152)59-64-93	Санкт-Петербург (812)309-46-40	Череповец (8202)49-02-64
Казань (843)206-01-48	Набережные Челны (8552)20-53-41	Саратов (845)249-38-78	Ярославль (4852)69-52-93

сайт: www.uralkz.nt-rt.ru | эл. почта: usk@nt-rt.ru

6ГШ – водородный, гелиевый компрессор



Компрессор газовый 6ГШ1,6-2/1, 1-200-1 предназначен для сжатия гелия или водорода, компрессор 6ГШ1,6-2/1, 1-200-2 предназначен для сжатия водорода до давления 20 МПа (200кгс/см²). Компрессоры могут использоваться для сжатия природного газа, азота, аргона и других газов.

Для чистого сухого сжатия газов (например, водорода) применяются мембранные компрессоры, которые не загрязняют сжимаемую среду частицами масла и продуктами износа трущихся частей.

Гелиевые компрессоры 6ГШ могут быть адаптированы под требования заказчика. Возможные направления модификации оборудования:

- Изменение компоновки агрегата – под имеющиеся габаритные ограничения;
- установка в блок-модуль;
- Перевод агрегата на иной тип привода (дизельный привод ® электропривод и наоборот);
- Адаптация агрегата под конкретные условия (давление, тип газа- водород или гелий) на всасывании и нагнетании;
- Введение регулируемой производительности;
- Изменение структуры системы охлаждения;
- Снабжение агрегата дополнительными сенсорами, клапанами, редукторами, ресиверами, фильтрами тонкой очистки, байпасными линиями и т.д. – для интеграции в конкретную систему газоснабжения;
- Поставка дополнительного оборудования для заполнения емкостей;
- Изменение функционала системы автоматики.

Преимущества и отличительные особенности 6ГШ

Автоматизированы, не требуют постоянного присутствия обслуживающего персонала.

Компрессоры 6ГШ имеют уникальную для высокоскоростных (1,5 тыс. оборотов/мин) компактность, могут работать с газом гелием или водородом. Они обладают меньшими размерами фундаментов, т.е. предъявляют меньшие требования к технологической площадке.

Фиксированные параметры водородных компрессоров продлевают срок их службы и снижают вероятность разбалансировки узлов и механизмов от смены режимов работы.

Гарантийный период эксплуатации - 12 месяцев.

Технические характеристики компрессора 6ГШ1,6-2/1, 1-200

Характеристики	6ГШ1,6-2/1, 1-200-1	6ГШ1,6-2/1, 1-200-2
Сжимаемый газ	гелий	водород
Производительность, м3/мин	1,8	2
Начальное давление, МПа(кг/см2)	0,11±0,005 (1,1±0,05)	0,11±0,005 (1,1±0,05)
Конечное давление, МПа (кгс/см2)	20 (200)	20 (200)
Потребляемая мощность, кВт, не более	47	43
Температура воды на входе, °С	+30	+30
Расход охлаждающей воды, м3/мин	2,16	1,8
Габаритные размеры, мм,		
длина, мм	2100	2100
ширина, мм	1300	1300
высота, мм	1400	1400
Масса (без масла, автоматики, ЗИП), кг	1680	1810

По вопросам продаж и поддержки обращайтесь:

Архангельск (8182)63-90-72
Астана +7(7172)727-132
Белгород (4722)40-23-64
Брянск (4832)59-03-52
Владивосток (423)249-28-31
Волгоград (844)278-03-48
Вологда (8172)26-41-59
Воронеж (473)204-51-73
Екатеринбург (343)384-55-89
Иваново (4932)77-34-06
Ижевск (3412)26-03-58
Казань (843)206-01-48

Калининград (4012)72-03-81
Калуга (4842)92-23-67
Кемерово (3842)65-04-62
Киров (8332)68-02-04
Краснодар (861)203-40-90
Красноярск (391)204-63-61
Курск (4712)77-13-04
Липецк (4742)52-20-81
Магнитогорск (3519)55-03-13
Москва (495)268-04-70
Мурманск (8152)59-64-93
Набережные Челны (8552)20-53-41

Нижний Новгород (831)429-08-12
Новокузнецк (3843)20-46-81
Новосибирск (383)227-86-73
Орел (4862)44-53-42
Оренбург (3532)37-68-04
Пенза (8412)22-31-16
Пермь (342)205-81-47
Ростов-на-Дону (863)308-18-15
Рязань (4912)46-61-64
Самара (846)206-03-16
Санкт-Петербург (812)309-46-40
Саратов (845)249-38-78

Смоленск (4812)29-41-54
Сочи (862)225-72-31
Ставрополь (8652)20-65-13
Тверь (4822)63-31-35
Томск (3822)98-41-53
Тула (4872)74-02-29
Тюмень (3452)66-21-18
Ульяновск (8422)24-23-59
Уфа (347)229-48-12
Челябинск (351)202-03-61
Череповец (8202)49-02-64
Ярославль (4852)69-52-93

сайт: www.uralkz.nt-rt.ru | эл. почта: usk@nt-rt.ru